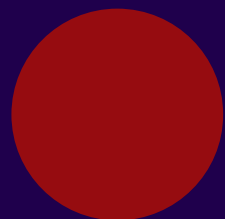


# WorldCare Explained



*Ατομικά και οικογενειακά*



Σχετικά με  
Εμάς

**Καινοτόμος ηγέτης στην  
υγειονομική περίθαλψη  
υψηλού επιπέδου**

## Now Health International

Η υπόσχεσή μας στους πελάτες μας είναι το όνομά μας: Η «Now» είναι σαφής, καινοτόμος και προσβάσιμη. Αυτό σημαίνει σαφείς, σχετικές πληροφορίες, εύχρηστα διαδικτυακά εργαλεία και γρήγορη εξυπηρέτηση από ανθρώπους που σέβονται τον χρόνο σας. Τα προϊόντα μας είναι σχεδιασμένα για να είναι ολοκληρωμένα και πλούσια σε παροχές.

Η Now Health International είναι μια παγκόσμια επιχείρηση με έδρα το Χονγκ Κονγκ και περιφερειακά κέντρα εξυπηρέτησης στο Χονγκ Κονγκ, τη Σαγκάη, το Ντουμπάι, το Ηνωμένο Βασίλειο, τη Σιγκαπούρη και την Τζακάρτα.

Τον Ιούλιο του 2015, ο επενδυτής της Now Health εξαγόρασε την Best Doctors Insurance, έναν μεγάλο πάροχο ιατρικής ασφάλισης, με κατανομή σε ολόκληρη τη Λατινική Αμερική, την Καραϊβική και τον Καναδά.

Η συνένωση των δύο εταιρειών δημιουργεί έναν από τους μεγαλύτερους παρόχους διεθνούς ιδιωτικής ιατρικής ασφάλισης υψηλού επιπέδου παγκόσμια, με 12 γραφεία πωλήσεων/εξυπηρέτησης, 125.000+ μέλη, 370 προσωπικό και 5.000+ συνεταίρους πωλήσεων.

## Best Doctors Insurance

Η Best Doctors Insurance είναι η κορυφαία διεθνής εταιρεία ασφάλισης υγείας στη Λατινική Αμερική, την Καραϊβική και τον Καναδά. Στην Best Doctors Insurance έχουμε ένα σαφές όραμα: να βοηθήσουμε τα μέλη μας να συνδεθούν με την καλύτερη δυνατή υγειονομική περίθαλψη, με πρόσβαση στα νοσοκομεία και εξειδικευμένα κέντρα υψηλότερης ποιότητας ανά τον κόσμο.

Η Best Doctors Insurance παρέχει υψηλής ποιότητας πλάνα ιατρικής ασφάλισης. Καθένα από αυτά, προσεκτικά σχεδιασμένο για να παρέχει αποκλειστικές παροχές και υπηρεσίες για τα μέλη μας. Το αποτέλεσμα; Τα μέλη μας μπορούν να είναι βέβαιοι ότι έχουν το καλύτερο πλάνο ιατρικής ασφάλισης που θα τους βοηθήσει, όχι μόνο πληρώνοντας τα ιατρικά έξοδα, αλλά και καθοδηγώντας τους μέσα από την πολυπλοκότητα του συστήματος υγείας όταν χρειάζονται ιατρική περίθαλψη.

4

Ήπειροι



125.000+

Μέλη



370

Προσωπικό



5.000+

Συνεταίροι Πωλήσεων  
Παγκόσμια



12 Γραφεία



## Η Παγκόσμια Παρουσία μας

Οι κύριες αγορές μας είναι Ασία-Ειρηνικός, Καναδάς, Καραϊβική, Ηνωμένο Βασίλειο, Ευρώπη, Λατινική Αμερική και Μέση Ανατολή, προσφέροντας εξατομικευμένη εξυπηρέτηση πελατών από τα 12 γραφεία μας ανά την υφήλιο.



## Τα βραβεία μας

Η διαρκής δέσμευσή μας σε προϊόντα και υπηρεσίες κορυφαίας ποιότητας μας έχει οδηγήσει να κερδίσουμε πολλά βραβεία για διεθνή ασφάλιση υγείας. Η βραβευμένη μας πρόταση καινοτόμων υπηρεσιών σας παρέχει ηρεμία ότι θα σας παρέχουμε γρήγορα, ακριβείς υπηρεσίες όταν τις χρειάζεστε περισσότερο. Τα ψηφιακά εργαλεία όπως η Εφαρμογή μας για έξυπνα τηλέφωνα, καθιστούν επίσης την υποβολή απαιτήσεων ή την εξεύρεση ιατρικού προσωπικού πιο εύκολη και γρήγορη, δημιουργώντας μία μοναδική εμπειρία πελάτη.

Είμαστε υπερήφανοι για την αναγνώρισή μας από τον παγκόσμιο κλάδο ιατρικής ασφάλισης και συνεχίζουμε να βελτιώνουμε και να αναπτύσσουμε την προσφορά μας, να διασφαλίζουμε τη διατήρηση της θέσης μας ως κορυφαίου καινοτομούντα στη διεθνή ασφάλιση υγείας.

## Ο Ασφαλιστικός Συνεργάτης μας

Η Starr Insurance Companies είναι ένας κορυφαίος ασφαλιστικός και επενδυτικός οργανισμός, που παρέχει ασφάλιση επαγγελματικών ακινήτων και ατυχημάτων, συμπεριλαμβανομένης της κάλυψης ταξιδιών και ατυχημάτων, σε κάθε επιχείρηση και κλάδο που μπορεί να φανταστεί κανείς, ουσιαστικά σε ολόκληρο τον κόσμο. Ο Cornelius Vander Starr ίδρυσε την πρώτη του ασφαλιστική εταιρεία στη Σαγκάη, στην Κίνα, το 1919. Σήμερα, η Starr είναι ένας από τους ταχύτερα αναπτυσσόμενους οργανισμούς στον κόσμο, με ικανότητα εγγραφής σε 128 χώρες σε 6 ηπείρους. Καμία άλλη παγκόσμια ασφαλιστική εταιρεία δεν ξεπερνά την μακρά ιστορία και την ολοκληρωμένη γνώση και εμπειρία της Starr σε πολύπλοκες επιχειρηματικές αγορές, όπως η Κίνα, μεταξύ άλλων. Η Starr έχει την παγκόσμια γνώση, όραμα και σχέσεις για να βοηθήσει τις εταιρείες να επιτύχουν, οπουδήποτε δραστηριοποιούνται επιχειρηματικά.



A silhouette of a man carrying a child on his shoulders against a sunset sky. The man's arms are outstretched, and the child's arms are also outstretched. In the top left corner, there are several balloons in shades of orange, blue, and white. The sun is low on the horizon, creating a bright glow and lens flare.

# Η Υπόσχεσή Μας σε Μέλη

## ► Υπόσχεση Εξυπηρέτησης

Ο χρόνος σας είναι πολύτιμος. Καταλαβαίνουμε ότι πρέπει να γνωρίζετε πόσο γρήγορα θα χειριστούμε τα αιτήματά σας. Γι' αυτό έχουμε δώσει έξι υποσχέσεις σχετικά με το πόσο γρήγορα μπορούμε να παρέχουμε καίριες υπηρεσίες, για να σας παρέχουμε ηρεμία. Αυτές είναι:

- 

**1 Γρήγορη Επεξεργασία Αιτήσεων**  
Δεσμευόμαστε να επεξεργαζόμαστε γρήγορα τις αιτήσεις σας. Δεδομένου ότι έχουμε όλες τις πληροφορίες που χρειαζόμαστε, στόχος μας είναι η επεξεργασία επιλέξιμων αιτήσεων εντός πέντε εργάσιμων ημερών
- 

**2 Πρόσβαση σε Ιατρική Περίθαλψη**  
Εάν χρειάζεστε πρόσβαση σε ιατρική περίθαλψη που πρέπει να προεγκριθεί, θα εφαρμόσουμε εγγυήσεις πληρωμής με τους παρόχους ιατρικών υπηρεσιών εντός δύο εργάσιμων ημερών, ούτως ώστε να μπορείτε να έχετε πρόσβαση σε θεραπεία το συντομότερο δυνατόν
- 

**3 24ωρη Εξυπηρέτηση Πελατών, 7 ημέρες την εβδομάδα**  
Οι ομάδες μας 24ωρης εξυπηρέτησης πελατών, 7 ημέρες την εβδομάδα, καταλαβαίνουν τις προτεραιότητές σας και σέβονται τον χρόνο σας. Απαντούμε σε όλες τις ερωτήσεις εντός μίας εργάσιμης ημέρας
- 

**4 Γρήγορες Αποφάσεις Ασφάλισης**  
Όταν υποβάλλετε αίτηση για το πλάνο σας, θα απαντούμε σε όλες τις δραστηριότητες που αναφέρονται σε ασφάλιση εντός δύο εργάσιμων ημερών, ούτως ώστε να λάβετε απάντηση το συντομότερο δυνατόν
- 

**5 Έγγραφο του πλάνου**  
Όταν αγοράζετε το πλάνο σας, μπορείτε να χρησιμοποιήσετε το δικό σας ασφαλές διαδικτυακό χαρτοφυλάκιο για να δείτε και να κατεβάσετε έγγραφα του πλάνου
- 

**6 Χωρίς Χαρτί**  
Μπορείτε να χρησιμοποιήσετε το δικό σας ασφαλές διαδικτυακό χαρτοφυλάκιο για να κατεβάσετε τη δική σας κάρτα μέλους και να την προσθέσετε στο πορτοφόλι σας για έξυπνα τηλέφωνα

### Δείτε τι λένε για εμάς οι πελάτες μας!

Τα αποτελέσματα της δικής μας Έρευνας Πελατών 2019 δείχνουν ότι η πλειοψηφία των μελών μας είναι ικανοποιημένα με τις κορυφαίες ποιότητας παροχές μας αλλά και με την εξαιρετική εξυπηρέτηση.

Πολύ καλή, καλή ή άριστη εξυπηρέτηση αναφέρθηκε από το **87%** των μελών\*

\*βάσει δημοσκόπησης τον Νοέμβριο του 2019



Γιατί να Διαλέξετε  
Εμάς ;



Με εμάς, είναι εύκολο να έχετε άμεση πρόσβαση σε υγειονομική περίθαλψη υψηλής ποιότητας, οπουδήποτε ανά τον κόσμο.

Κάνουμε απλή την επιλογή της σωστής κάλυψης και την πρόσβαση στην καλύτερη ιατρική περίθαλψη για εσάς και την οικογένειά σας.



### Ασφάλεια

Αντασφαλισμένοι από την οικονομική ευρωστία της RGA, παγκόσμιου ηγέτη αντασφαλίσεων στην χρηματοπιστωτική προστασία και τρίτου μεγαλύτερου αντασφαλιστή στον κλάδο ζωής και υγείας παγκοσμίως, που δραστηριοποιείται σε 26 χώρες ανά τον κόσμο, παρέχοντας εξειδικευμένες λύσεις σε ατομική και ομαδική αντασφάλιση ζωής και υγείας



### Ταχύτητα

Η γρήγορη και απλή διαδικασία απαιτήσεων μας σημαίνει ότι εσείς μπορείτε να χρησιμοποιήσετε την εφαρμογή μας για έξυπνα τηλέφωνα, τον ιστότοπο ή να μας αποστείλετε μέσω email όλες τις απαιτήσεις σας για γρήγορη αποζημίωση



### Άριστη Εξυπηρέτηση

Η απaráμιλλη εμπειρία πελάτη μας παρέχεται μέσω ενός μοναδικού συνόλου υποσχέσεων υπηρεσιών που καθορίζει πόσο γρήγορα θα ολοκληρωθούν σημαντικές εργασίες, όπως η επεξεργασία απαιτήσεων



### Εμπειρία

Είμαστε ειδικοί στη διεθνή ασφάλιση υγείας. Η ομάδα ανώτερων διοικητικών στελεχών μας διαθέτει περισσότερα από 200 χρόνια συνδυασμένης εμπειρίας και >10% των εργαζομένων έχουν λάβει ιατρική εκπαίδευση



### Ολοκληρωμένο

Το WorldCare είναι ένα από τα πιο ολοκληρωμένα, πλούσια σε παροχές προϊόντα, στην διεθνή αγορά ασφάλισης υγείας σήμερα



### Πάντα διαθέσιμοι

Εσείς μπορείτε να έχετε πρόσβαση στις ομάδες εξυπηρέτησης πελατών μας 24 ώρες το 24ωρο, 365 ημέρες τον χρόνο



### Καινοτομία

Ο υπερασύγχρονος ιστότοπός μας παρέχει άμεση πρόσβαση στα έγγραφα του πλάνου, πληροφορίες διαχείρισης και πληροφορίες παρακολούθησης απαιτήσεων



### Πρόσβαση

Το παγκόσμιο δίκτυο παρόχων ιατρικών υπηρεσιών μας παρέχει πρόσβαση σε υγειονομική περίθαλψη, χωρίς να πρέπει εσείς να καταβάλετε προκαταβολή



### Διαφάνεια

Διαθέτουμε ειλικρινή προσέγγιση στην ασφάλιση, το οποίο σημαίνει ότι όλα τα μέλη μας γνωρίζουν ακριβώς για τι καλύπτονται και για τι δεν καλύπτονται



### Παγκόσμιο

Τα τοπικά γραφεία εξυπηρέτησης της Now Health σε Ασία-Ειρηνικό, Μέση Ανατολή, Ευρώπη και Βόρεια και Νότια Αμερική παρέχουν πραγματικά παγκόσμια εξυπηρέτηση



### Ευμερία

Η επιλογή μας για προληπτική περίθαλψη σημαίνει ότι εσείς μπορείτε επίσης να φροντίζετε για τη μελλοντική σας υγεία



### Έκπτωση Μηδενικών Απαιτήσεων

Εάν είστε αρκετά τυχεροί ώστε να μην έχετε υποβάλλει απαίτηση, σας παρέχουμε έκπτωση για κάθε έτος που παραμένετε χωρίς απαιτήσεις



Οι δικές Μας  
Υπηρεσίες  
Προστιθέμενης Αξίας



## ► Υποστήριξη για να παραμείνετε υγιείς και υποστήριξη όταν την χρειάζεστε

Στην Now Health θεωρούμε σημαντική την υποστήριξή σας για τη συνολική κατάσταση της ψυχικής και σωματικής υγείας σας. Γι αυτό παρέχουμε μία σειρά υπηρεσιών προστιθέμενης αξίας, πέραν της βασικής προστασίας του πλάνου σας, ώστε να γνωρίζετε ότι είμαστε εκεί για εσάς, κάθε στιγμή.



### Ταξιδιωτική Βοήθεια

**Γιατί:** Γνωρίζουμε ότι τα παγκόσμια μετακινούμενα μέλη μας ταξιδεύουν συχνά στο εξωτερικό, είτε για εργασία είτε για αναψυχή. Για να σας βοηθήσουμε να σας παρέχουμε την προστασία που χρειάζεστε όταν ταξιδεύετε, παρέχουμε μία υπηρεσία ταξιδιωτικής βοήθειας.

**Τι:** Με τον συνεργάτη μας Assist America παρέχουμε μία σειρά υπηρεσιών, που περιλαμβάνουν:

- ✔ Πληροφορίες πριν από το ταξίδι
- ✔ Υπηρεσία επείγουσας συνταγογράφησης εάν ξεχάσετε τα φάρμακά σας ενώ βρίσκεστε στο εξωτερικό
- ✔ Υποστήριξη για εσάς και την οικογένειά σας εάν αρρωστήσετε στο εξωτερικό, συμπεριλαμβανομένης περίθαλψης για ηλικιωμένους ή ανήλικα τέκνα
- ✔ Εσπευσμένη επιστροφή από το ταξίδι σε περίπτωση έκτακτης ανάγκης
- ✔ Βοήθεια απωλεσθέντων αποσκευών
- ✔ Νομική συνδρομή και διερμηνεία

**Πώς:** Απλά επικοινωνήστε με την τοπική σας ομάδα Εξυπηρέτησης Πελατών για τη χρήση αυτής της υπηρεσίας. [CustomerService@now-health.com](mailto:CustomerService@now-health.com)



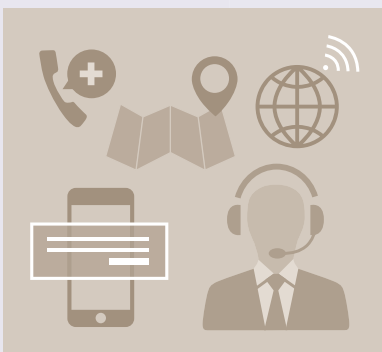
### Δεύτερη Ιατρική Γνώμη

**Γιατί:** Μια δεύτερη ιατρική γνώμη μπορεί να βοηθήσει να καθυστερήσει, ειδικά εκείνους που είναι αβέβαιοι σχετικά με τη διάγνωσή τους, έχουν μία περίπλοκη πάθηση ή είναι δεν είναι σίγουροι ποιο πλάνο θεραπείας να διαλέξουν.

**Τι:** Αξιοποιώντας το εκτεταμένο δίκτυο ειδικευμένων γιατρών παγκοσμίως, παρέχουμε στα μέλη μας μία υπηρεσία δεύτερης ιατρικής γνώμης για να σας βοηθήσουμε να διασφαλίσετε ότι λαμβάνετε σωστή διάγνωση και σωστή θεραπεία.

Τα μέλη μπορούν να έχουν πρόσβαση σε αυτήν την υπηρεσία για οξείες αλλά και για χρόνιες παθήσεις και, στις περισσότερες περιπτώσεις, θα δοθεί μία δεύτερη ιατρική γνώμη εντός λίγων ημερών.

**Πώς:** Απλά επικοινωνήστε με την τοπική σας ομάδα Εξυπηρέτησης Πελατών για τη χρήση αυτής της υπηρεσίας. [CustomerService@now-health.com](mailto:CustomerService@now-health.com)



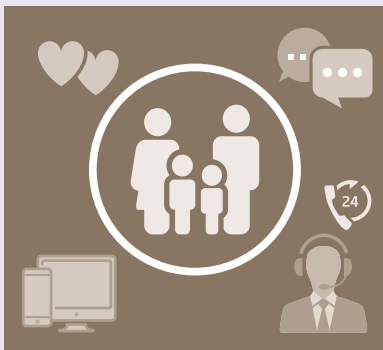
### Παγκόσμια Υπηρεσία Επιστασίας

**Γιατί:** Ως διεθνής πάροχος ασφάλισης υγείας, αναγνωρίζουμε ότι πολλά από τα μέλη μας ενδέχεται να επιλέξουν να αναζητήσουν θεραπεία στο εξωτερικό, μακριά από την πατρίδα τους.

**Τι:** Για να βοηθήσουμε να γίνει πιο εύκολη η πρόσβαση για εσάς, παρέχουμε υποστήριξη επιστασίας, για να σας βοηθήσουμε να διαχειριστείτε τη διαδικασία. Αυτό περιλαμβάνει:

- ✔ Σύσταση για το πού να λάβετε θεραπεία
- ✔ Υποστήριξη για να κλείσετε επισκέψεις σε ιατρούς
- ✔ Υπενθυμίσεις επισκέψεων
- ✔ Η εφαρμογή εγγυήσεων πληρωμής με το νοσοκομείο, συμπεριλαμβανομένων και έκτακτων περιστατικών, ώστε οι εσείς να μην χρειάζεται να πληρώσετε προκαταβολή
- ✔ Υποστήριξη στην έκδοση ιατρικών ταξιδιωτικών θεωρήσεων, όποτε αυτό απαιτείται

**Πώς:** Απλά επικοινωνήστε με την τοπική σας ομάδα Εξυπηρέτησης Πελατών για τη χρήση αυτής της υπηρεσίας. [CustomerService@now-health.com](mailto:CustomerService@now-health.com)



## Πρόγραμμα Βοήθειας Μελών (ατομικά)

**Γιατί:** Για υποστήριξη των μελών μας για την συνολική τους ψυχική και σωματική υγεία, καθώς και για τη σωματική τους υγεία, διασφαλίζουμε ότι τα διεθνή μας πλάνα υγείας συνεχίζουν να παρέχουν στα μέλη ένα ευρύ πακέτο ψυχικής και σωματικής υγείας.

**Τι:** Το Πρόγραμμα Βοήθειας Μελών παρέχεται από την LifeWorks by Morneau Shepell και περιλαμβάνει:

- ✔ Άμεση τηλεφωνική υποστήριξη από εξειδικευμένους επαγγελματίες στη συμβουλευτική, την κοινωνική εργασία, τη ψυχολογία ή τις ανθρωπιστικές υπηρεσίες, διαθέσιμη 24 ώρες το 24ωρο, 7 ημέρες την εβδομάδα, σε πολλές γλώσσες
- ✔ Διαδικτυακή συνομιλία σε πραγματικό χρόνο με επαγγελματίες υποστήριξης για άμεση βοήθεια σε θέματα εργασίας, υγείας ή ζωής
- ✔ Εμπιστευτικές και ασφαλείς τηλεφωνικές συνεδρίες ή συνεδρίες βίντεο με συμβούλους, στη μητρική γλώσσα του μέλους
- ✔ Τα μέλη είναι επιλέξιμα για 5 συνεδρίες βραχυπρόθεσμης συμβουλευτικής ανά έτος πλάνου

**Πώς:** Τα άτομα και τα μέλη των οικογενειών μπορούν να συνδεθούν στην Πύλη [LifeWorks Portal](#) ή να κατεβάσουν την εφαρμογή LifeWorks App. Μάθετε περισσότερα σχετικά με το Πρόγραμμα Βοήθειας Μελών [εδώ](#).

A photograph of a person carrying a child on their back, both with their arms raised in a gesture of joy or triumph. They are standing on a beach with waves in the background under a warm, golden sunset sky. The person is wearing a light-colored, long-sleeved shirt with a small dark pattern. The child is wearing a light-colored, short-sleeved dress with a similar pattern. A semi-transparent grey box is overlaid on the left side of the image, containing the text.

# Τα Ψηφιακά Εργαλεία μας

## Ο Ιστότοπός μας

### ► Διαχειριστείτε το πλάνο σας διαδικτυακά

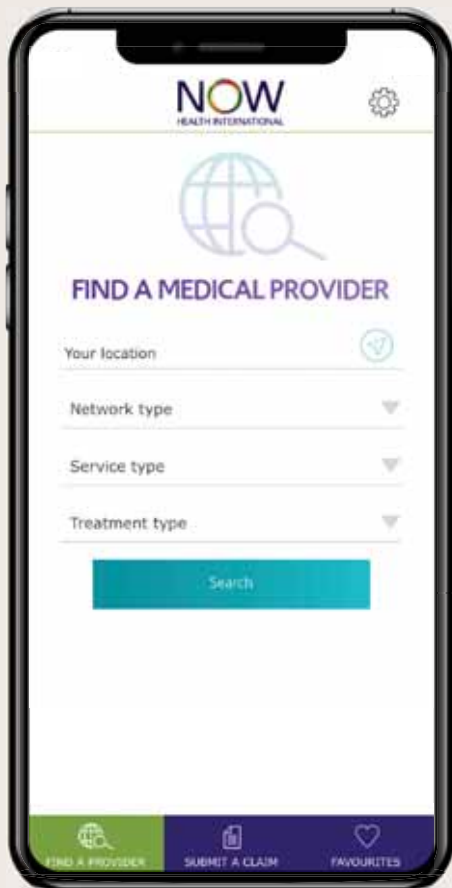
Ο ιστότοπος της Now Health International έχει σχεδιαστεί για να κάνει απλούστερη τη διαχείριση της διεθνούς ασφάλισης υγείας σας, από την πρόσβαση στα έγγραφα του πλάνου σας μέχρι την παρακολούθηση των απαιτήσεών σας.

Τα μέλη μπορούν να έχουν πρόσβαση στις πληροφορίες τους οποιαδήποτε στιγμή με την Now Health, καθώς όλα τα στοιχεία σας αποθηκεύονται στο ασφαλές διαδικτυακό χαρτοφυλάκιό σας, στο οποίο μπορείτε να έχετε πρόσβαση σε 24ωρη βάση από οπουδήποτε στον κόσμο.

Μπορείτε να δείτε και να κατεβάσετε όλα τα έγγραφα του πλάνου σας από εδώ, συμπεριλαμβανομένων του πιστοποιητικού ασφάλισης, του εγχειριδίου μελών και οποιουδήποτε εντύπου ενδέχεται να χρειαστείτε για τη διαχείριση του πλάνου σας.

### ► Υποβάλλετε και παρακολουθήστε τις απαιτήσεις σας διαδικτυακά

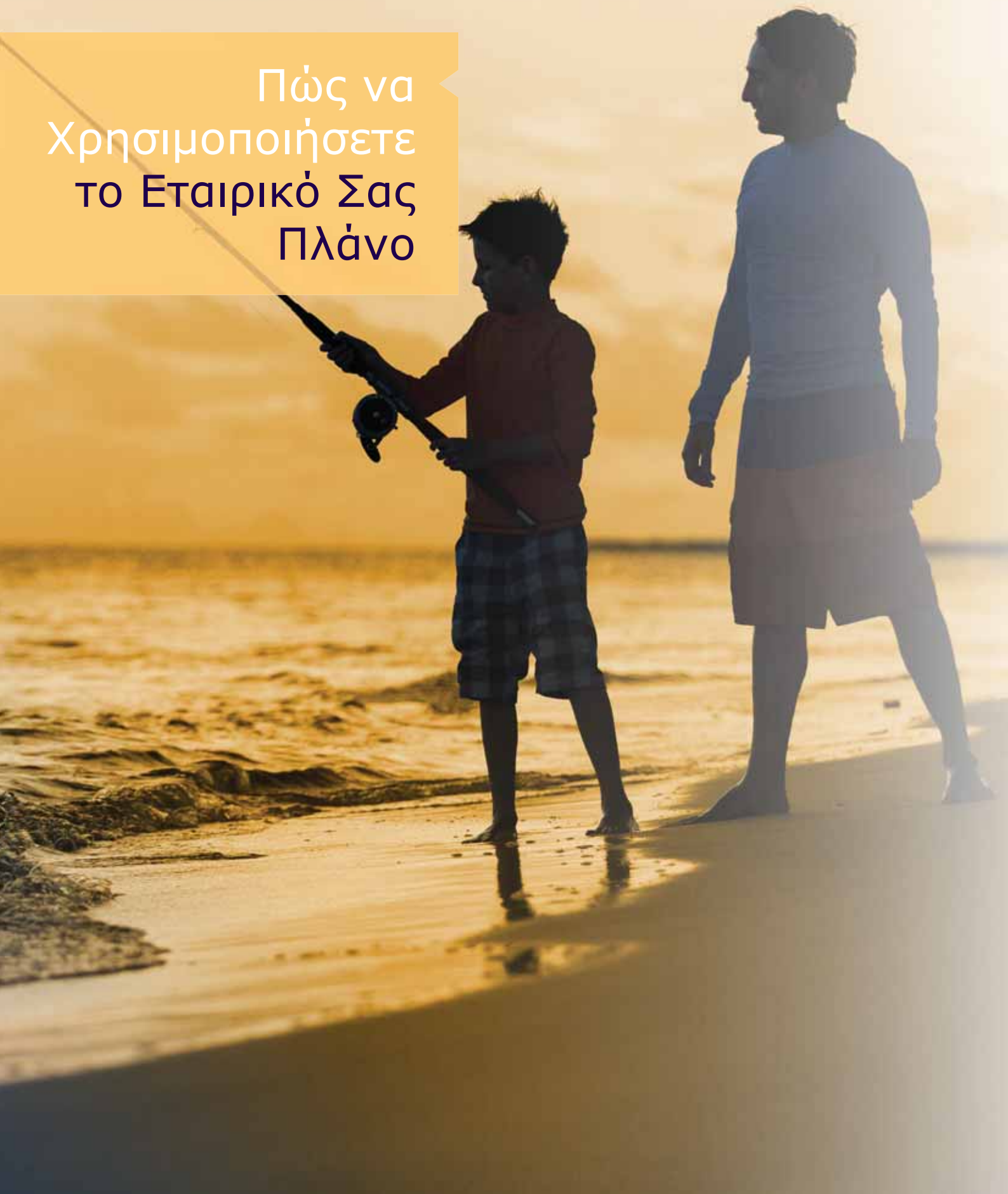
Μπορείτε να υποβάλλετε και να παρακολουθήσετε την κατάσταση όλων των απαιτήσεων που υποβάλλετε διαδικτυακά. Μόλις λάβουμε την αίτησή σας, θα σας ειδοποιήσουμε μέσω email ή SMS (εάν έχετε επιλέξει αυτήν την επιλογή).



## Η Εφαρμογή Μας για Έξυπνα τηλέφωνα

- Η εφαρμογή μας για έξυπνα τηλέφωνα σας επιτρέπει να ζητήσετε και να βρείτε γιατρούς με το πάτημα ενός κουμπιού. Μπορείτε να έχετε πρόσβαση σε χιλιάδες επαγγελματίες ιατρούς παγκόσμια και να απολαύσετε γρήγορη και εύκολη διαχείριση απαιτήσεων.

Πώς να  
Χρησιμοποιήσετε  
το Εταιρικό Σας  
Πλάνο



Όταν πρέπει να χρησιμοποιήσετε το πλάνο σας, η διαδικασία έχει σχεδιαστεί από εμάς ώστε να είναι όσο το δυνατόν απλούστερη.

### Όταν χρειάζεστε εξωνοσοκομειακή περίθαλψη

Εάν επιλέξετε ένα πλάνο που περιλαμβάνει εξωνοσοκομειακή περίθαλψη, μπορείτε να πάτε σε οποιονδήποτε ιατρό, να πληρώσετε για την περίθαλψή σας και να απαιτήσετε επιστροφή των εξόδων σας. Δεν θα πρέπει να πληρώσετε τίποτα εάν έχετε πρόσβαση στο Εξωνοσοκομειακό Δίκτυό μας Άμεσης Χρέωσης. Μπορείτε να βρείτε έναν ιατρό στο δίκτυό μας από το [www.now-health.com](http://www.now-health.com) ή να κατεβάσετε την εφαρμογή μας για έξυπνα τηλέφωνα.



### Όταν χρειάζεστε νοσηλεία ή ενδονοσοκομειακή περίθαλψη

Εάν πρέπει να κάνετε εισαγωγή σε νοσοκομείο για ενδονοσοκομειακή περίθαλψη ή νοσηλεία, επικοινωνήστε μαζί μας και θα εφαρμόσουμε εγγύηση πληρωμής με τον πάροχο ιατρικής περίθαλψης, ώστε να μην χρειαστεί να πληρώσετε τίποτα. Στόχος μας είναι να το κάνουμε αυτό εντός δύο εργάσιμων ημερών από την τηλεφωνική κλήση σας.



### Όταν χρειάζεστε προληπτική περίθαλψη

Εάν επιλέξετε μία από τις πρόσθετες επιλογές ψυχικής και σωματικής υγείας μας, θα μπορείτε να έχετε πρόσβαση σε παροχές για προληπτικό έλεγχο, οφθαλμιατρικά και εμβολιασμούς, για τη διασφάλιση της μελλοντικής υγείας σας και της οικογένειάς σας.



### Πρόσβαση σε βοήθεια

Οι ομάδες εξυπηρέτησης πελατών μας ανά τον κόσμο είναι προσβάσιμες 24 ώρες το 24ωρο, 365 ημέρες τον χρόνο. Αυτή η υπηρεσία είναι διαθέσιμη σε εσάς, όπου και αν βρίσκεστε ανά τον κόσμο, οποιαδήποτε ώρα της ημέρας. Είναι έτοιμοι να απαντήσουν σε οποιαδήποτε ερώτηση σχετικά με το πλάνο, τις παροχές, τις απαιτήσεις ή αν πρόκειται για κάτι επείγον και χρειάζεστε άμεση βοήθεια.



Πώς να  
υποβάλλετε  
Απαίτηση





Εάν είχατε πρόσβαση σε περίθαλψη εντός του εξωνοσοκομειακού δικτύου μας άμεσης χρέωσης ή εάν έχουμε εφαρμόσει εγγύηση πληρωμής για εσάς, δεν χρειάζεται να κάνετε τίποτα άλλο.

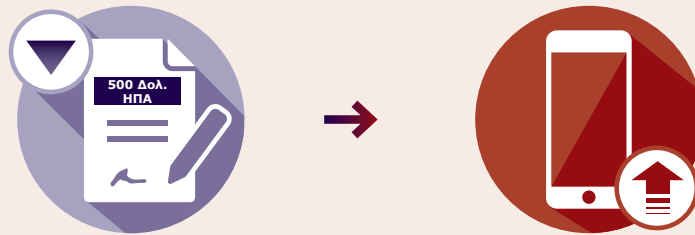
Εάν έπρεπε να πληρώσετε και υποβάλλετε απαίτηση, θα επεξεργαστούμε τις επιλέξιμες απαιτήσεις σας εντός *πέντε εργάσιμων ημερών ή λιγότερο*.

Μπορείτε να παρακολουθήσετε την κατάσταση όλων των απαιτήσεών σας στο ασφαλές διαδικτυακό χαρτοφυλάκιό μας. Θα σας στείλουμε ενημερώσεις μέσω email ή SMS όταν συμβαίνουν.

### Όλες οι εξωνοσοκομειακές απαιτήσεις και απαιτήσεις νοσηλείας/ημερήσιας περίθαλψης

κάτω από 500 Δολάρια ΗΠΑ/400 ευρώ/300 λίρες Αγγλίας ανά ιατρική πάθηση

Μπορείτε να υποβάλλετε απαιτήσεις διαδικτυακά, χρησιμοποιώντας το ασφαλές διαδικτυακό χαρτοφυλάκιό μας ή την Εφαρμογή μας για έξυπνα τηλέφωνα. Εναλλακτικά, εάν προτιμάτε μία λύση εκτός διαδικτύου, μπορείτε να μας αποστείλετε email, να ταχυδρομήσετε ή να μας αποστείλετε μέσω fax την πρόσθια όψη του εντύπου της απαίτησης και τις σαρωμένες αποδείξεις σας.



### Όλες οι απαιτήσεις νοσηλείας/ημερήσιας περίθαλψης

πάνω από 500 Δολάρια ΗΠΑ/400 ευρώ/300 λίρες Αγγλίας ανά ιατρική πάθηση

Συμπληρώστε την πρόσθια όψη του εντύπου της απαίτησης και ζητήστε από τον ιατρό σας να συμπληρώσει την οπίσθια όψη του εντύπου. Ανεβάστε την χρησιμοποιώντας το ασφαλές διαδικτυακό χαρτοφυλάκιό σας, ή αποστείλετέ το σε εμάς μέσω email ή fax, με τις σαρωμένες αποδείξεις σας, τις διαγνωστικές εκθέσεις ή/και τα εξιτήρια.



Η Κάρτα  
Μέλους σας



Το ασφαλές διαδικτυακό χαρτοφυλάκιό μας έχει σχεδιαστεί για να διευκολύνει την πρόσβαση σε όλες τις πληροφορίες του πλάνου σας με λίγα μόνο κλικ. Μπορείτε να χρησιμοποιήσετε το ασφαλές διαδικτυακό χαρτοφυλάκιό για να κατεβάσετε την κάρτα μέλους και να την προσθέσετε στο πορτοφόλι για έξυπνα τηλέφωνα.

Συνεργαζόμαστε στενά με τους παρόχους ιατρικών υπηρεσιών στο δίκτυό μας για να αναγνωρίζουν την Now Health κάρτα σας. Οποιοσδήποτε εξωνοσοκομειακές παροχές έχετε επιλέξει θα αναγράφονται ευκρινώς στην κάρτα.

## Στην εμπρόσθια όψη της Κάρτας



ΔΕΙΓΜΑ

- Όνομα πλάνου και επιλογή
- Αριθμός Μέλους
- Απαλλαγή Νοσηλείας/Ημερήσιας Περιθαλψης
- Εξωνοσοκομειακή Συνασφάλιση
- Άμεση Χρέωση
- Ένας γραμμωτός κώδικας για παρόχους ιατρικών υπηρεσιών

## Στην οπίσθια όψη της Κάρτας



ΔΕΙΓΜΑ

- Ονοματεπώνυμο Μέλους
- Αριθμός Μέλους
- Ημερομηνία Έναρξης
- Ημερομηνία Λήξης
- Πληροφορίες Πλάνου
- Υποβολή απαίτησης
- Παρακολούθηση των απαιτήσεων σας
- Εξυπηρέτηση Πελατών
- 24ΩΡΗ Βοήθεια Έκτακτης Ανάγκης
- Διεύθυνση αλληλογραφίας
- Στοιχεία ασφάλισης
- Τελευταία νέα

Γνωρίστε το  
WorldCare



Το WorldCare είναι ένα από τα πιο ολοκληρωμένα, πλούσια σε παροχές προϊόντα, στην διεθνή αγορά ασφάλισης υγείας σήμερα. Υπάρχουν τέσσερα διαθέσιμα επίπεδα: Essential, Advance, Excel και Apex. Αυτό σημαίνει ότι μπορείτε να επιλέξετε το επίπεδο κάλυψης που προτιμάτε για να ταιριάζει με τον τρόπο ζωής σας, από βασική ιατρική περίθαλψη, έως ένα πιο ολοκληρωμένο πακέτο.

## To WorldCare Essential

είναι το πιο προσιτό πακέτο για ανθρώπους που θέλουν να είναι σίγουροι ότι μπορούν να έχουν πρόσβαση σε νοσηλεία και ενδοноσοκομειακή περίθαλψη όταν το χρειαστούν, ελαχιστοποιώντας τα έξοδα ασφάλισης υγείας τους.

## To WorldCare Advance

σας καλύπτει για ολοκληρωμένη ιατρική περίθαλψη για νοσηλεία, ενδοноσοκομειακή περίθαλψη και εξωνοσοκομειακή περίθαλψη, συμπεριλαμβανομένων επισκέψεων σε γενικό ιατρό και εξειδικευμένο ιατρό, φυσιοθεραπείας και εναλλακτικών θεραπειών.

## To WorldCare Excel

σας καλύπτει σε ανώτερα επίπεδα παροχών από το Advance για νοσηλεία, ενδοноσοκομειακή περίθαλψη και εξωνοσοκομειακή περίθαλψη και περιλαμβάνει συνήθη και σύνθετη οδοντιατρική περίθαλψη.

## To WorldCare Apex

είναι το ανώτατο επίπεδο κάλυψης. Με πολύ υψηλά όρια παροχών, περιλαμβάνει νοσηλεία, ημερήσια περίθαλψη, εξωνοσοκομειακή περίθαλψη, συνήθη και σύνθετη οδοντιατρική περίθαλψη και περίθαλψη μητρότητας ρουτίνας.

WorldCare

*Μπορείτε να διαμορφώσετε την κάλυψη που επιθυμείτε προσθέτοντας τις ακόλουθες επιλογές, που παρέχουν ένα πιο ολοκληρωμένο πακέτο για εσάς και την οικογένειά σας. Δείτε πώς μπορείτε να επωφεληθείτε από το WorldCare πλάνο σας, σήμερα!*

- Διαθέτουμε επίσης μία σειρά ετήσιων **Απαλλαγών Νοσηλείας και Ημερήσιας Περίθαλψης** για να ταιριάζουν με τον τρόπο ζωής σας. Οι απαλλαγές σας παρέχουν μεγαλύτερη ευελιξία για να προσαρμόσετε το πλάνο σας στις ανάγκες σας – από υψηλή απαλλαγή για μείωση του ασφαλιστήριου σας, έως χαμηλή ή μηδενική απαλλαγή, εάν πιστεύετε ότι θα χρησιμοποιείτε το πλάνο σας συχνά.

- Εάν επιλέξετε μία προαιρετική Απαλλαγή, στο WorldCare Advance, στο WorldCare Excel ή στο WorldCare Apex, πρέπει να επιλέξετε επίσης μία Επιλογή Εξωνοσοκομειακής Συνασφάλισης ή μία επιλογή Υπερασφάλισης Εξωνοσοκομειακής Περίθαλψης Ανά Επίσκεψη. Στο WorldCare Essential εάν επιλέξετε μία προαιρετική Απαλλαγή και μία επιλογή Εξωνοσοκομειακών Εξόδων, πρέπει να επιλέξετε επίσης μία επιλογή Συνασφάλισης Εξωνοσοκομειακής Περίθαλψης.

- Επιλέξτε **Εκτεταμένη επιλογή Διακομιδής και Επαναπατριμού** και επιλέξτε **Επιλεκτική Περίθαλψη στην Αμερική** για να σας παρέχουμε περισσότερη ημερία αν πρέπει να ταξιδέψετε στο εξωτερικό.

- Προσθέστε επιλογές **Ευημερίας, Οφθαλμιατρικών και Εμβολιασμών**, για πρόσθετη ευελιξία

- Μπορείτε να έχετε **Υπερασφάλιση Εξωνοσοκομειακής Περίθαλψης Ανά Επίσκεψη** είτε 25 δολάρια ΗΠΑ/20 ευρώ/15 λίρες Αγγλίας είτε 15 δολάρια ΗΠΑ/12 ευρώ/10 λίρες Αγγλίας ανά επίσκεψη σε εξωνοσοκομειακό ιατρό
- Επιλέξτε την **επιλογή Συνασφάλισης Εξωνοσοκομειακής Περίθαλψης** – πληρώστε 10% ή 20% της εξωνοσοκομειακής σας περίθαλψης. Υπάρχει έκπτωση ασφαλιστήριου που συνδέεται με τη συγκεκριμένη επιλογή, βάσει της συνασφάλισης που επιλέξατε.

WorldCare  
Με μια Ματιά



## Σύνοψη κάθε πλάνου παρουσιάζεται παρακάτω.

WorldCare Essential	WorldCare Advance	WorldCare Excel	WorldCare Apex
Ετήσιο ανώτατο όριο έως <b>3εκ. δολάρια ΗΠΑ/2,4εκ. ευρώ/1,9εκ. λίρες Αγγλίας</b>	Ετήσιο ανώτατο όριο έως <b>3,5 εκ. δολάρια ΗΠΑ/2,8εκ. ευρώ/2,2εκ. λίρες Αγγλίας</b>	Ετήσιο ανώτατο όριο έως <b>4εκ. δολάρια ΗΠΑ/3,2εκ. ευρώ/2,5εκ. λίρες Αγγλίας</b>	Ετήσιο ανώτατο όριο έως <b>4,5εκ. δολάρια ΗΠΑ/3,6εκ. ευρώ/2,8εκ. λίρες Αγγλίας</b>
<ul style="list-style-type: none"> <li>✓ Νοσηλεία και ενδονοσοκομειακή περίθαλψη</li> <li>○ Εξωνοσοκομειακά έξοδα</li> <li>○ Εξωνοσοκομειακά Έξοδα – Επιλογή 2</li> <li>✗ Συνήθης &amp; σύνθετη οδοντιατρική θεραπεία</li> <li>✗ Περιθαλψη μητρότητας ρουτίνας</li> <li>○ Ετήσια απαλλαγή</li> <li>○ Υπερασφάλιση εξωνοσοκομειακής περίθαλψης ανά επίσκεψη (15 δολάρια ΗΠΑ/12 ευρώ/10 λίρες Αγγλίας, 25 δολάρια ΗΠΑ/20 ευρώ/15 λίρες Αγγλίας)</li> <li>○ Συνασφάλιση για εξωνοσοκομειακή περίθαλψη (10%/20%)</li> <li>○ Επιλεκτική περίθαλψη στην Αμερική</li> <li>○ Εκτεταμένη επιλογή διακομιδής και επαναπατρισμού</li> </ul>	<ul style="list-style-type: none"> <li>✓ Νοσηλεία και ενδονοσοκομειακή περίθαλψη</li> <li>✓ Εξωνοσοκομειακή περίθαλψη</li> <li>✗ Συνήθης &amp; σύνθετη οδοντιατρική θεραπεία</li> <li>✗ Περιθαλψη μητρότητας ρουτίνας</li> <li>○ Ετήσια απαλλαγή</li> <li>○ Υπερασφάλιση εξωνοσοκομειακής περίθαλψης ανά επίσκεψη (15 δολάρια ΗΠΑ/12 ευρώ/10 λίρες Αγγλίας, 25 δολάρια ΗΠΑ/20 ευρώ/15 λίρες Αγγλίας)</li> <li>○ Συνασφάλιση για εξωνοσοκομειακή περίθαλψη (10%/20%)</li> <li>○ Επιλεκτική περίθαλψη στην Αμερική</li> <li>○ Εκτεταμένη επιλογή διακομιδής και επαναπατρισμού</li> <li>○ Ψυχική και σωματική υγεία, οφθαλμιατρικά και εμβολιασμοί</li> <li>○ Ψυχική και σωματική υγεία, οφθαλμιατρικά και εμβολιασμοί – Επιλογή 2</li> </ul>	<ul style="list-style-type: none"> <li>✓ Νοσηλεία και ενδονοσοκομειακή περίθαλψη</li> <li>✓ Εξωνοσοκομειακή περίθαλψη</li> <li>✓ Συνήθης &amp; σύνθετη οδοντιατρική θεραπεία</li> <li>✗ Περιθαλψη μητρότητας ρουτίνας</li> <li>○ Ετήσια απαλλαγή</li> <li>○ Υπερασφάλιση εξωνοσοκομειακής περίθαλψης ανά επίσκεψη (15 δολάρια ΗΠΑ/12 ευρώ/10 λίρες Αγγλίας, 25 δολάρια ΗΠΑ/20 ευρώ/15 λίρες Αγγλίας)</li> <li>○ Συνασφάλιση για εξωνοσοκομειακή περίθαλψη (10%/20%)</li> <li>○ Επιλεκτική περίθαλψη στην Αμερική</li> <li>○ Εκτεταμένη επιλογή διακομιδής και επαναπατρισμού</li> <li>○ Ψυχική και σωματική υγεία, οφθαλμιατρικά και εμβολιασμοί</li> <li>○ Ψυχική και σωματική υγεία, οφθαλμιατρικά και εμβολιασμοί – Επιλογή 2</li> </ul>	<ul style="list-style-type: none"> <li>✓ Νοσηλεία και ηενδονοσοκομειακή περίθαλψη</li> <li>✓ Εξωνοσοκομειακή περίθαλψη</li> <li>✓ Συνήθης &amp; σύνθετη οδοντιατρική θεραπεία</li> <li>✓ Περιθαλψη μητρότητας ρουτίνας</li> <li>○ Ετήσια απαλλαγή</li> <li>○ Υπερασφάλιση εξωνοσοκομειακής περίθαλψης ανά επίσκεψη (15 δολάρια ΗΠΑ/12 ευρώ/10 λίρες Αγγλίας, 25 δολάρια ΗΠΑ/20 ευρώ/15 λίρες Αγγλίας)</li> <li>○ Συνασφάλιση για εξωνοσοκομειακή περίθαλψη (10%/20%)</li> <li>○ Επιλεκτική περίθαλψη στην Αμερική</li> <li>○ Εκτεταμένη επιλογή διακομιδής και επαναπατρισμού</li> <li>○ Ψυχική και σωματική υγεία, οφθαλμιατρικά και εμβολιασμοί</li> <li>○ Ψυχική και σωματική υγεία, οφθαλμιατρικά και εμβολιασμοί – Επιλογή 2</li> </ul>

# WorldCare Πρόγραμμα Παροχών

Benefit	Essential	Advance	Excel	Apex
<b>Ετήσιο Ανώτατο Όριο Πλάνου</b>	3εκ. δολάρια ΗΠΑ/2,4εκ. ευρώ/ 1,9εκ. λίρες Αγγλίας	3,5εκ. δολάρια ΗΠΑ/2,8εκ. ευρώ/ 2,2εκ. λίρες Αγγλίας	4εκ. δολάρια ΗΠΑ/3,2εκ. ευρώ/ 2,5εκ. λίρες Αγγλίας	4,5εκ. δολάρια ΗΠΑ/3,6εκ. ευρώ/ 2,8εκ. λίρες Αγγλίας
<b>1. Συντήρηση Χρόνιων Ιατρικών Παθήσεων</b>	► Δεν καλύπτεται	► Πλήρης αποζημίωση	► Πλήρης αποζημίωση	► Πλήρης αποζημίωση
<b>2. Νοσοκομειακά Έξοδα, Αμοιβή Ιατρού και Ειδικού</b> (i) Νοσοκομειακά έξοδα για νοσηλεία και ενδονοσοκομειακή περίθαλψη (ii) Σχετικά παρεπόμενα έξοδα	► (i) Πλήρης αποζημίωση ► (ii) Έως 1.500 Δολάρια ΗΠΑ/ 1.200 ευρώ/930 λίρες Αγγλίας ανά ιατρική πάθηση	► (i) Πλήρης αποζημίωση ► (ii) Έως 1.500 Δολάρια ΗΠΑ/ 1.200 ευρώ/930 λίρες Αγγλίας ανά ιατρική πάθηση	► (i) Πλήρης αποζημίωση ► (ii) Έως 2.000 Δολάρια ΗΠΑ/ 1.600 ευρώ/1.250 λίρες Αγγλίας ανά ιατρική πάθηση	► (i) Πλήρης αποζημίωση ► (ii) Έως 2.500 Δολάρια ΗΠΑ/ 2.000 ευρώ/1.550 λίρες Αγγλίας ανά ιατρική πάθηση
<b>3. Διαγνωστικές Διαδικασίες</b>	► Πλήρης αποζημίωση	► Πλήρης αποζημίωση	► Πλήρης αποζημίωση	► Πλήρης αποζημίωση
<b>4. Επείγουσα Μεταφορά με Ασθενοφόρο</b>	► Πλήρης αποζημίωση	► Πλήρης αποζημίωση	► Πλήρης αποζημίωση	► Πλήρης αποζημίωση
<b>5. Διαμονή Γονέων</b>	► Πλήρης αποζημίωση	► Πλήρης αποζημίωση	► Πλήρης αποζημίωση	► Πλήρης αποζημίωση
<b>6. Νεφρική Ανεπάρκεια και Νεφρική Αιμοκάθαρση</b> (i) Περιθάλψη για νεφρική ανεπάρκεια, συμπεριλαμβανομένης νεφρικής αιμοκάθαρσης στα πλαίσια νοσηλείας (ii) Περιθάλψη για νεφρική ανεπάρκεια, συμπεριλαμβανομένης νεφρικής αιμοκάθαρσης στα πλαίσια ημερήσιας νοσηλείας ή εξωνοσοκομειακής περιθάλψης	► (i) Πλήρης αποζημίωση για νοσηλεία και προχειρουργική και μετεχειρουργική περιθάλψη ► (ii) Έως 25.000 δολάρια ΗΠΑ/ 20.000 ευρώ/15.625 λίρες Αγγλίας	► (i) Πλήρης αποζημίωση ► (ii) Έως 100.000 δολάρια ΗΠΑ/ 80.000 ευρώ/62.500 λίρες Αγγλίας	► (i) Πλήρης αποζημίωση ► (ii) Έως 100.000 δολάρια ΗΠΑ/ 80.000 ευρώ/62.500 λίρες Αγγλίας	► (i) Πλήρης αποζημίωση ► (ii) Έως 100.000 δολάρια ΗΠΑ/ 80.000 ευρώ/62.500 λίρες Αγγλίας
<b>7. Μεταμόσχευση Οργάνου</b> (i) Περιθάλψη (ii) Ιατρικά έξοδα δωρητή	► (i) Πλήρης αποζημίωση ► (ii) Έως 50.000 δολάρια ΗΠΑ/ 40.000 ευρώ/31.250 λίρες Αγγλίας	► (i) Πλήρης αποζημίωση ► (ii) Έως 50.000 δολάρια ΗΠΑ/ 40.000 ευρώ/31.250 λίρες Αγγλίας	► (i) Πλήρης αποζημίωση ► (ii) Έως 50.000 δολάρια ΗΠΑ/ 40.000 ευρώ/31.250 λίρες Αγγλίας	► (i) Πλήρης αποζημίωση ► (ii) Έως 50.000 δολάρια ΗΠΑ/ 40.000 ευρώ/31.250 λίρες Αγγλίας
<b>8. Θεραπεία Καρκίνου</b>	► Πλήρης αποζημίωση	► Πλήρης αποζημίωση	► Πλήρης αποζημίωση	► Πλήρης αποζημίωση
<b>9. Παθολογικές Καταστάσεις σχετικές με την Εγκυμοσύνη</b>	► Πλήρης αποζημίωση	► Πλήρης αποζημίωση	► Πλήρης αποζημίωση	► Πλήρης αποζημίωση
<b>10. Κάλυψη Νεογνού</b>	► Έως 100.000 δολάρια ΗΠΑ/ 80.000 ευρώ/62.500 λίρες Αγγλίας	► Έως 100.000 δολάρια ΗΠΑ/ 80.000 ευρώ/62.500 λίρες Αγγλίας	► Έως 125.000 δολάρια ΗΠΑ/ 100.000 ευρώ/78.125 λίρες Αγγλίας	► Έως 150.000 δολάρια ΗΠΑ/ 120.000 ευρώ/93.750 λίρες Αγγλίας
<b>11. Διαμονή σε Νοσοκομείο Νεογνού που Συνοδεύεται από τη Μητέρα του</b>	► Πλήρης αποζημίωση	► Πλήρης αποζημίωση	► Πλήρης αποζημίωση	► Πλήρης αποζημίωση
<b>12. Εκ γενετής Διαταραχή</b>	► Έως 100.000 δολάρια ΗΠΑ/ 80.000 ευρώ/62.500 λίρες Αγγλίας	► Έως 100.000 δολάρια ΗΠΑ/ 80.000 ευρώ/62.500 λίρες Αγγλίας	► Έως 125.000 δολάρια ΗΠΑ/ 100.000 ευρώ/78.125 λίρες Αγγλίας	► Έως 150.000 δολάρια ΗΠΑ/ 120.000 ευρώ/93.750 λίρες Αγγλίας
<b>13. Διορθωτική Χειρουργική</b>	► Πλήρης αποζημίωση	► Πλήρης αποζημίωση	► Πλήρης αποζημίωση	► Πλήρης αποζημίωση
<b>14. Αποκατάσταση</b>	► Πλήρης αποζημίωση για επιλέξιμη Νοσοκομειακή Περιθάλψη μόνο έως 30 ημέρες ανά ιατρική πάθηση	► Πλήρης αποζημίωση έως 180 ημέρες ανά ιατρική πάθηση	► Πλήρης αποζημίωση	► Πλήρης αποζημίωση
<b>15. Επείγουσα Οδοντιατρική Περιθάλψη με Νοσηλεία</b>	► Πλήρης αποζημίωση	► Πλήρης αποζημίωση	► Πλήρης αποζημίωση	► Πλήρης αποζημίωση
<b>16. Ψυχιατρική Περιθάλψη με Νοσηλεία</b>	► Πλήρης αποζημίωση έως 30 ημέρες	► Πλήρης αποζημίωση έως 30 ημέρες	► Πλήρης αποζημίωση έως 30 ημέρες	► Πλήρης αποζημίωση έως 30 ημέρες
<b>17. Καταληκτική Ασθένεια</b>	► Νοσηλεία και Ημερήσια περιθάλψη έως 50.000 δολάρια ΗΠΑ/40.000 ευρώ/31.250 λίρες Αγγλίας όριο διάρκειας ζωής	► Έως 50.000 δολάρια ΗΠΑ/ 40.000 ευρώ/31.250 λίρες Αγγλίας όριο διάρκειας ζωής	► Έως 75.000 δολάρια ΗΠΑ/ 60.000 ευρώ/46.875 λίρες Αγγλίας όριο διάρκειας ζωής	► Έως 100.000 δολάρια ΗΠΑ/ 80.000 ευρώ/62.500 λίρες Αγγλίας όριο διάρκειας ζωής
<b>18. Κάλυψη για Επείγουσα Μη Επιλεκτική Περιθάλψη στην Αμερική</b>	► Πλήρης αποζημίωση για στήχημα που απαιτεί νοσηλεία ή ενδονοσοκομειακή περιθάλψη ► Ασθένεια: νοσηλεία και ενδονοσοκομειακή περιθάλψη έως 25.000 δολάρια ΗΠΑ/20.000 ευρώ/ 15.625 λίρες Αγγλίας ► Εξωνοσοκομειακή Περιθάλψη σε τμήμα Ατυχημάτων και Επειγόντων Περιστατικών ενός νοσοκομείου έως 500 δολάρια ΗΠΑ/ 400 ευρώ/ 310 λίρες Αγγλίας	► Πλήρης αποζημίωση για στήχημα που απαιτεί νοσηλεία ή ενδονοσοκομειακή περιθάλψη ► Ασθένεια: νοσηλεία και ενδονοσοκομειακή περιθάλψη έως 25.000 δολάρια ΗΠΑ/20.000 ευρώ/ 15.625 λίρες Αγγλίας ► Εξωνοσοκομειακή Περιθάλψη σε τμήμα Ατυχημάτων και Επειγόντων Περιστατικών ενός νοσοκομείου έως 500 δολάρια ΗΠΑ/ 400 ευρώ/ 310 λίρες Αγγλίας	► Πλήρης αποζημίωση για στήχημα που απαιτεί νοσηλεία ή ενδονοσοκομειακή περιθάλψη ► Ασθένεια: νοσηλεία και ενδονοσοκομειακή περιθάλψη έως 35.000 δολάρια ΗΠΑ/28.000 ευρώ/ 21.875 λίρες Αγγλίας ► Εξωνοσοκομειακή Περιθάλψη σε τμήμα Ατυχημάτων και Επειγόντων Περιστατικών ενός νοσοκομείου έως 500 δολάρια ΗΠΑ/ 400 ευρώ/ 310 λίρες Αγγλίας	► Πλήρης αποζημίωση για στήχημα που απαιτεί νοσηλεία ή ενδονοσοκομειακή περιθάλψη ► Ασθένεια: νοσηλεία και ενδονοσοκομειακή περιθάλψη έως 50.000 δολάρια ΗΠΑ/40.000 ευρώ/ 31.250 λίρες Αγγλίας ► Εξωνοσοκομειακή Περιθάλψη σε τμήμα Ατυχημάτων και Επειγόντων Περιστατικών ενός νοσοκομείου έως 500 δολάρια ΗΠΑ/ 400 ευρώ/ 310 λίρες Αγγλίας
<b>19. Διακομιδή και Επαναπατριsmός</b> Διακομιδή (i) Έξοδα μεταφοράς (ii) Εύλογα τοπικά έξοδα μετακίνησης από και προς ιατρικές επισκέψεις (iii) Εύλογα έξοδα μετακίνησης για έναν τοπικό συνοδό (iv) Έξοδα διαμονής σε μη νοσοκομειακό ίδρυμα Επαναπατριsmός σε χώρα διαμονής ή καταγωγής μετά από περιθάλψη	► (i) Πλήρης αποζημίωση ► (ii) Πλήρης αποζημίωση ► (iii) Πλήρης αποζημίωση ► (iv) Έως 200 δολάρια ΗΠΑ/160 ευρώ/125 λίρες Αγγλίας ανά ημέρα, έως 7.500 δολάρια ΗΠΑ/6.000 ευρώ/4.600 λίρες Αγγλίας ανά άτομο, ανά διακομιδή	► (i) Πλήρης αποζημίωση ► (ii) Πλήρης αποζημίωση ► (iii) Πλήρης αποζημίωση ► (iv) Έως 200 δολάρια ΗΠΑ/160 ευρώ/125 λίρες Αγγλίας ανά ημέρα, έως 7.500 δολάρια ΗΠΑ/6.000 ευρώ/ 4.600 λίρες Αγγλίας ανά άτομο, ανά διακομιδή	► (i) Πλήρης αποζημίωση ► (ii) Πλήρης αποζημίωση ► (iii) Πλήρης αποζημίωση ► (iv) Έως 200 δολάρια ΗΠΑ/160 ευρώ/125 λίρες Αγγλίας ανά ημέρα, έως 7.500 δολάρια ΗΠΑ/6.000 ευρώ/ 4.600 λίρες Αγγλίας ανά άτομο, ανά διακομιδή	► (i) Πλήρης αποζημίωση ► (ii) Πλήρης αποζημίωση ► (iii) Πλήρης αποζημίωση ► (iv) Έως 300 δολάρια ΗΠΑ/240 ευρώ/ 185 λίρες Αγγλίας ανά ημέρα, έως 10.000 δολάρια ΗΠΑ/8.000 ευρώ/ 6.250 λίρες Αγγλίας ανά άτομο, ανά διακομιδή
<b>20. Σορός</b> (i) Μεταφορά σορού ή στήχης ασφαλισμένου προς τη χώρα διαμονής ή καταγωγής (ii) Έξοδα ταφής ή αποτέφρωσης στον τόπο θανάτου	► (i) Πλήρης αποζημίωση ► (ii) Έως 10.000 δολάρια ΗΠΑ/ 8.000 ευρώ/6.250 λίρες Αγγλίας	► (i) Πλήρης αποζημίωση ► (ii) Έως 10.000 δολάρια ΗΠΑ/ 8.000 ευρώ/6.250 λίρες Αγγλίας	► (i) Πλήρης αποζημίωση ► (ii) Έως 15.000 δολάρια ΗΠΑ/ 12.000 ευρώ/9.375 λίρες Αγγλίας	► (i) Πλήρης αποζημίωση ► (ii) Έως 20.000 δολάρια ΗΠΑ/ 16.000 ευρώ/12.500 λίρες Αγγλίας
<b>21. Νοσοκομειακή Παροχή σε Χρήμα</b>	► 125 δολάρια ΗΠΑ/100 ευρώ/ 75 λίρες Αγγλίας ανά διανυκτέρευση	► 175 δολάρια ΗΠΑ/140 ευρώ/ 105 λίρες Αγγλίας ανά διανυκτέρευση	► 225 δολάρια ΗΠΑ/180 ευρώ/ 135 λίρες Αγγλίας ανά διανυκτέρευση	► 275 δολάρια ΗΠΑ/220 ευρώ/ 165 λίρες Αγγλίας ανά διανυκτέρευση
<b>22. Εξωνοσοκομειακά Έξοδα</b> Αμοιβή Ιατρού	► Προχειρουργικές ιατρικές επισκέψεις εντός 15 ημερών από την εισαγωγή και ιατρικές επισκέψεις μετά τη νοσηλεία εντός 30 ημερών από το εξιτήριο από το νοσοκομείο, έως ανώτατο όριο 2.000 δολάρια ΗΠΑ/1.600 ευρώ/1.250 λίρες Αγγλίας ανά ιατρική πάθηση	► Πλήρης αποζημίωση	► Πλήρης αποζημίωση	► Πλήρης αποζημίωση
<b>23. Χειρουργική επέμβαση με Ημερήσια Περιθάλψη και Εξωνοσοκομειακή</b>	► Πλήρης αποζημίωση	► Πλήρης αποζημίωση	► Πλήρης αποζημίωση	► Πλήρης αποζημίωση
<b>24. Ψυχιατρική Ασθένεια Εξωνοσοκομειακή</b>	► Δεν καλύπτεται	► Έως 2.500 δολάρια ΗΠΑ/ 2.000 ευρώ/1.550 λίρες Αγγλίας	► Έως 5.000 δολάρια ΗΠΑ/ 4.000 ευρώ/3.125 λίρες Αγγλίας	► Έως 7.500 δολάρια ΗΠΑ/ 6.000 ευρώ/4.600 λίρες Αγγλίας



Benefit	Essential	Advance	Excel	Apex
<b>25. Εξωνοσοκομειακή Φυσιοθεραπεία και Εναλλακτικές Θεραπείες</b> (i) Φυσιοθεραπεία από εγγεγραμμένο φυσιοθεραπευτή. (ii) Συμπληρωματική ιατρική και περίθαλψη από θεραπευτή. Η παρούσα παροχή επεκτείνεται σε οστεοθεραπευτές, ποδολόγους και ποδίατρος, χειρουργούς και ομοιοπαθητικούς, διαπυλόγους και θεραπεία με βελονισμό αλλά εξαιρείται ο φυσιοθεραπευτής που καλύπτεται στο (i). (iii) Εξωνοσοκομειακές θεραπείες που χορηγούνται από αναγνωρισμένο ιατρό παραδοσιακής Κινεζικής ιατρικής ή ιατρό αγουβερδικής. Δεν καλύπτονται έξοδα για γενική ποδολογία ή ποδιανική.	<ul style="list-style-type: none"> <li>▶ (i) Έως 5 συνεδρίες εντός 30 ημερών μετά τη νοσηλεία</li> <li>▶ (ii) Δεν καλύπτεται</li> <li>▶ (iii) Δεν καλύπτεται</li> </ul>	<ul style="list-style-type: none"> <li>▶ (i) Πλήρης αποζημίωση έως ανώτατο όριο 30 συνεδριών</li> <li>▶ (ii) και (iii) Πλήρης αποζημίωση έως ανώτατο όριο 30 επόμενων</li> </ul>	<ul style="list-style-type: none"> <li>▶ (i) Πλήρης αποζημίωση</li> <li>▶ (ii) και (iii) Πλήρης αποζημίωση</li> </ul>	<ul style="list-style-type: none"> <li>▶ (i) Πλήρης αποζημίωση</li> <li>▶ (ii) και (iii) Πλήρης αποζημίωση</li> </ul>
<b>26. Νοσηλευτική Περίθαλψη Κατ' οίκον</b> (i) Παροχή περίθαλψης από εξειδικευμένη νοσηλεύτρια (ii) Επείγουσες επισκέψεις κατ' οίκον, εκτός κανονικού ωραρίου, από ιατρό	<ul style="list-style-type: none"> <li>▶ (i) Έως 100 δολάρια ΗΠΑ/ 80 ευρώ/65 λίρες Αγγλίας, έως 30 ημέρες ανά ιατρική πάθηση</li> <li>▶ (ii) Δεν καλύπτεται</li> </ul>	<ul style="list-style-type: none"> <li>▶ (i) Πλήρης αποζημίωση έως 45 ημέρες ανά ιατρική πάθηση</li> <li>▶ (ii) Δεν καλύπτεται</li> </ul>	<ul style="list-style-type: none"> <li>▶ (i) Πλήρης αποζημίωση έως 60 ημέρες ανά ιατρική πάθηση</li> <li>▶ (ii) Δεν καλύπτεται</li> </ul>	<ul style="list-style-type: none"> <li>▶ (i) Πλήρης αποζημίωση έως 120 ημέρες ανά ιατρική πάθηση</li> <li>▶ (ii) Έως πέντε επισκέψεις</li> </ul>
<b>27. AIDS</b> Διαθέσιμη κάλυψη μόνο μετά από τρία έτη συνεχούς ιδιότητας μέλους	<ul style="list-style-type: none"> <li>▶ Νοσηλεία και ενδονοσοκομειακή περίθαλψη μόνο έως 25.000 δολάρια ΗΠΑ/ 20.000 ευρώ/15.625 λίρες Αγγλίας</li> </ul>	<ul style="list-style-type: none"> <li>▶ Έως 25.000 δολάρια ΗΠΑ/ 20.000 ευρώ/15.625 λίρες Αγγλίας</li> </ul>	<ul style="list-style-type: none"> <li>▶ Έως 40.000 δολάρια ΗΠΑ/ 32.000 ευρώ/25.000 λίρες Αγγλίας</li> </ul>	<ul style="list-style-type: none"> <li>▶ Έως 50.000 δολάρια ΗΠΑ/ 40.000 ευρώ/31.250 λίρες Αγγλίας</li> </ul>
<b>28. Μητρότητα</b> Έξοδα που πραγματοποιήθηκαν εντός 12 μηνών από την ημερομηνία έναρξης του πλάνου εξαιρούνται	<ul style="list-style-type: none"> <li>▶ Δεν καλύπτεται</li> </ul>	<ul style="list-style-type: none"> <li>▶ Δεν καλύπτεται</li> </ul>	<ul style="list-style-type: none"> <li>▶ Δεν καλύπτεται</li> </ul>	<ul style="list-style-type: none"> <li>▶ Έως 17.500 δολάρια ΗΠΑ/ 14.000 ευρώ/10.940 λίρες Αγγλίας</li> </ul>
<b>29. Οδοντιατρική Περίθαλψη</b> (i) Οδοντιατρική θεραπεία ρουτίνας (ii) Συνθετική οδοντιατρική θεραπεία Έξοδα που πραγματοποιήθηκαν εντός εννέα μηνών από την ημερομηνία έναρξης του πλάνου εξαιρούνται. Ισχύει συνασφάλιση 20%. Η ορθοδοντική υπόκειται σε συνασφάλιση 50%.	<ul style="list-style-type: none"> <li>▶ (i) Δεν καλύπτεται</li> <li>▶ (ii) Δεν καλύπτεται</li> </ul>	<ul style="list-style-type: none"> <li>▶ (i) Δεν καλύπτεται</li> <li>▶ (ii) Δεν καλύπτεται</li> </ul>	<ul style="list-style-type: none"> <li>▶ (i) Έως 1.000 δολάρια ΗΠΑ/ 800 ευρώ/625 λίρες Αγγλίας</li> <li>▶ (ii) Έως 2.000 δολάρια ΗΠΑ/ 1.600 ευρώ/1.250 λίρες Αγγλίας</li> </ul>	<ul style="list-style-type: none"> <li>▶ (i) Έως 1.500 δολάρια ΗΠΑ/ 1.200 ευρώ/930 λίρες Αγγλίας</li> <li>▶ (ii) Έως 3.000 δολάρια ΗΠΑ/ 2.400 ευρώ/1.875 λίρες Αγγλίας</li> </ul>
<b>Πρόσθετες επιλογές</b>				
<b>30. Επιλεκτική Περίθαλψη στην Αμερική</b>	<ul style="list-style-type: none"> <li>▶ Προαιρετικό Έως 1,5εκ. Δολάρια ΗΠΑ/ 1,2εκ. ευρώ/937.500 λίρες Αγγλίας</li> </ul>	<ul style="list-style-type: none"> <li>▶ Προαιρετικό Έως 1,5εκ. Δολάρια ΗΠΑ/ 1,2εκ. ευρώ/937.500 λίρες Αγγλίας</li> </ul>	<ul style="list-style-type: none"> <li>▶ Προαιρετικό Έως 1,5εκ. Δολάρια ΗΠΑ/ 1,2εκ. ευρώ/937.500 λίρες Αγγλίας</li> </ul>	<ul style="list-style-type: none"> <li>▶ Προαιρετικό Έως 1,5εκ. Δολάρια ΗΠΑ/ 1,2εκ. ευρώ/937.500 λίρες Αγγλίας</li> </ul>
<b>31. Συνασφάλιση για Εξωνοσοκομειακή Περίθαλψη</b> (i) 10% Συνασφάλιση για Εξωνοσοκομειακή Περίθαλψη (ii) 20% Συνασφάλιση για Εξωνοσοκομειακή Περίθαλψη	<ul style="list-style-type: none"> <li>▶ (i) Προαιρετικό</li> <li>▶ (ii) Προαιρετικό</li> </ul>	<ul style="list-style-type: none"> <li>▶ (i) Προαιρετικό</li> <li>▶ (ii) Προαιρετικό</li> </ul>	<ul style="list-style-type: none"> <li>▶ (i) Προαιρετικό</li> <li>▶ (ii) Προαιρετικό</li> </ul>	<ul style="list-style-type: none"> <li>▶ (i) Προαιρετικό</li> <li>▶ (ii) Προαιρετικό</li> </ul>
<b>32. Εξωνοσοκομειακά Έξοδα</b> Η παρούσα πρόσθετη επιλογή αντικαθιστά την παροχή 22 (i) Αμοιβή ιατρού (ii) α. Φυσιοθεραπεία β. Θεραπεία από Θεραπευτή γ. Περίθαλψη για θεραπείες από ιατρό παραδοσιακής Κινεζικής ιατρικής ή ιατρό αγουβερδικής Δεν καλύπτονται έξοδα για γενική ποδολογία ή ποδιανική.	<ul style="list-style-type: none"> <li>▶ Προαιρετικό</li> <li>▶ (i) Έως 4.500 δολάρια ΗΠΑ/ 3.600 ευρώ/2.800 λίρες Αγγλίας</li> <li>▶ (ii) Η πλήρης αποζημίωση έως 10 συνεδρίες Φυσιοθεραπείας περιορίζεται σε 10 συνεδρίες και όχι πρόσθετα στην Παροχή 25</li> </ul>	<ul style="list-style-type: none"> <li>▶ Καλύπτεται ήδη</li> </ul>	<ul style="list-style-type: none"> <li>▶ Καλύπτεται ήδη</li> </ul>	<ul style="list-style-type: none"> <li>▶ Καλύπτεται ήδη</li> </ul>
<b>33. Εξωνοσοκομειακά Έξοδα – Επιλογή 2</b> Η παρούσα πρόσθετη επιλογή αντικαθιστά την παροχή 22 (i) Αμοιβή ιατρού και συντήρηση χρόνιων παθήσεων (ii) α. Φυσιοθεραπεία β. Θεραπεία από Θεραπευτή γ. Περίθαλψη για θεραπείες από ιατρό παραδοσιακής Κινεζικής ιατρικής ή ιατρό αγουβερδικής Δεν καλύπτονται έξοδα για γενική ποδολογία ή ποδιανική.	<ul style="list-style-type: none"> <li>▶ Προαιρετικό</li> <li>▶ (i) Έως 4.500 δολάρια ΗΠΑ/ 3.600 ευρώ/2.800 λίρες Αγγλίας</li> <li>▶ (ii) Η πλήρης αποζημίωση έως 10 συνεδρίες Φυσιοθεραπείας περιορίζεται σε 10 συνεδρίες και όχι πρόσθετα στην Παροχή 25</li> </ul>	<ul style="list-style-type: none"> <li>▶ Καλύπτεται ήδη</li> </ul>	<ul style="list-style-type: none"> <li>▶ Καλύπτεται ήδη</li> </ul>	<ul style="list-style-type: none"> <li>▶ Καλύπτεται ήδη</li> </ul>
<b>34. Ευημερία, Οφθαλμιατρικά και Εμβολιασμοί</b> Έξοδα που πραγματοποιήθηκαν εντός 6 μηνών από την ημερομηνία έναρξης του πλάνου εξαιρούνται	<ul style="list-style-type: none"> <li>▶ Δεν καλύπτεται</li> </ul>	<ul style="list-style-type: none"> <li>▶ Προαιρετικό</li> <li>▶ Συνδυασμένο όριο έως 500 δολάρια ΗΠΑ/400 ευρώ/ 310 λίρες Αγγλίας Διαθέσιμη κάλυψη μετά από 6 μήνες συνεχούς ιδιότητας μέλους</li> </ul>	<ul style="list-style-type: none"> <li>▶ Προαιρετικό</li> <li>▶ Συνδυασμένο όριο έως 500 δολάρια ΗΠΑ/400 ευρώ/ 310 λίρες Αγγλίας Διαθέσιμη κάλυψη μετά από 6 μήνες συνεχούς ιδιότητας μέλους</li> </ul>	<ul style="list-style-type: none"> <li>▶ Προαιρετικό</li> <li>▶ Συνδυασμένο όριο έως 500 δολάρια ΗΠΑ/400 ευρώ/ 310 λίρες Αγγλίας Διαθέσιμη κάλυψη μετά από 6 μήνες συνεχούς ιδιότητας μέλους</li> </ul>
<b>35. Ευημερία, Οφθαλμιατρικά και Εμβολιασμοί – Επιλογή 2</b> Έξοδα που πραγματοποιήθηκαν εντός 6 μηνών από την ημερομηνία έναρξης του πλάνου εξαιρούνται	<ul style="list-style-type: none"> <li>▶ Δεν καλύπτεται</li> </ul>	<ul style="list-style-type: none"> <li>▶ Προαιρετικό</li> <li>▶ Συνδυασμένο όριο έως 1.000 δολάρια ΗΠΑ/800 ευρώ/ 625 λίρες Αγγλίας Διαθέσιμη κάλυψη μετά από 6 μήνες συνεχούς ιδιότητας μέλους</li> </ul>	<ul style="list-style-type: none"> <li>▶ Προαιρετικό</li> <li>▶ Συνδυασμένο όριο έως 1.000 δολάρια ΗΠΑ/800 ευρώ/ 625 λίρες Αγγλίας Διαθέσιμη κάλυψη μόνο μετά από 6 μήνες συνεχούς ιδιότητας μέλους</li> </ul>	<ul style="list-style-type: none"> <li>▶ Προαιρετικό</li> <li>▶ Συνδυασμένο όριο έως 1.000 δολάρια ΗΠΑ/800 ευρώ/ 625 λίρες Αγγλίας Διαθέσιμη κάλυψη μόνο μετά από 6 μήνες συνεχούς ιδιότητας μέλους</li> </ul>
<b>36. Εκτεταμένη επιλογή Διακομιδής και Επαναπατριsmού</b>	<ul style="list-style-type: none"> <li>▶ Προαιρετικό</li> </ul>	<ul style="list-style-type: none"> <li>▶ Προαιρετικό</li> </ul>	<ul style="list-style-type: none"> <li>▶ Προαιρετικό</li> </ul>	<ul style="list-style-type: none"> <li>▶ Προαιρετικό</li> </ul>
<b>Επιλογές Απαλλαγής</b>				
<b>Τυπική Απαλλαγή</b>	Μηδέν	Μηδέν	Μηδέν	Μηδέν
<b>Προαιρετικές Απαλλαγές</b>	1.000 δολάρια ΗΠΑ/800 ευρώ/ 625 λίρες Αγγλίας 2.500 δολάρια ΗΠΑ/2.000 ευρώ/ 1.550 λίρες Αγγλίας 5.000 δολάρια ΗΠΑ/4.000 ευρώ/ 3.125 λίρες Αγγλίας 10.000 δολάρια ΗΠΑ/8.000 ευρώ/6.250 λίρες Αγγλίας 15.000 δολάρια ΗΠΑ/12.000 ευρώ/9.375 λίρες Αγγλίας	1.000 δολάρια ΗΠΑ/800 ευρώ/ 625 λίρες Αγγλίας 2.500 δολάρια ΗΠΑ/2.000 ευρώ/ 1.550 λίρες Αγγλίας 5.000 δολάρια ΗΠΑ/4.000 ευρώ/ 3.125 λίρες Αγγλίας 10.000 δολάρια ΗΠΑ/8.000 ευρώ/6.250 λίρες Αγγλίας 15.000 δολάρια ΗΠΑ/12.000 ευρώ/9.375 λίρες Αγγλίας	1.000 δολάρια ΗΠΑ/800 ευρώ/ 625 λίρες Αγγλίας 2.500 δολάρια ΗΠΑ/2.000 ευρώ/ 1.550 λίρες Αγγλίας 5.000 δολάρια ΗΠΑ/4.000 ευρώ/ 3.125 λίρες Αγγλίας 10.000 δολάρια ΗΠΑ/8.000 ευρώ/6.250 λίρες Αγγλίας 15.000 δολάρια ΗΠΑ/12.000 ευρώ/9.375 λίρες Αγγλίας	1.000 δολάρια ΗΠΑ/800 ευρώ/ 625 λίρες Αγγλίας 2.500 δολάρια ΗΠΑ/2.000 ευρώ/ 1.550 λίρες Αγγλίας 5.000 δολάρια ΗΠΑ/4.000 ευρώ/ 3.125 λίρες Αγγλίας 10.000 δολάρια ΗΠΑ/8.000 ευρώ/6.250 λίρες Αγγλίας 15.000 δολάρια ΗΠΑ/12.000 ευρώ/9.375 λίρες Αγγλίας
<b>Υπερασφάλιση Εξωνοσοκομειακής Περίθαλψης Ανά Επίσκεψη</b>	<ul style="list-style-type: none"> <li>▶ Δεν καλύπτεται</li> </ul>	<ul style="list-style-type: none"> <li>▶ Προαιρετική 25 δολάρια ΗΠΑ/20 ευρώ/15 λίρες Αγγλίας</li> </ul>	<ul style="list-style-type: none"> <li>▶ Προαιρετική 25 δολάρια ΗΠΑ/20 ευρώ/15 λίρες Αγγλίας</li> </ul>	<ul style="list-style-type: none"> <li>▶ Προαιρετική 25 δολάρια ΗΠΑ/20 ευρώ/15 λίρες Αγγλίας</li> </ul>
<b>Υπερασφάλιση Εξωνοσοκομειακής Περίθαλψης Ανά Επίσκεψη – Επιλογή 2</b>	<ul style="list-style-type: none"> <li>▶ Δεν καλύπτεται</li> </ul>	<ul style="list-style-type: none"> <li>▶ Προαιρετική 15 δολάρια ΗΠΑ/12 ευρώ/10 λίρες Αγγλίας</li> </ul>	<ul style="list-style-type: none"> <li>▶ Προαιρετική 15 δολάρια ΗΠΑ/12 ευρώ/10 λίρες Αγγλίας</li> </ul>	<ul style="list-style-type: none"> <li>▶ Προαιρετική 15 δολάρια ΗΠΑ/12 ευρώ/10 λίρες Αγγλίας</li> </ul>

Τι Δεν  
Καλύπτουμε



Υπάρχουν κάποιοι περιορισμοί που ισχύουν πέραν οποιασδήποτε ατομικής εξαίρεσης που ενδέχεται να περιγράψουμε λεπτομερώς στο Πιστοποιητικού Ασφάλισής σας. Αυτοί περιλαμβάνουν θεραπείες που ενδέχεται να θεωρηθούν θέμα ατομικής σας επιλογής (όπως κοσμητικές θεραπείες) και λοιπές θεραπείες που εξαιρούνται από την κάλυψη για τη διατήρηση των ασφαλιστρών σε προσιτό επίπεδο. Για πλήρη περιγραφή, ανατρέξτε στο εγχειρίδιο μελών.

- 1 Τρομοκρατική ενέργεια, πόλεμο και παράνομες πράξεις
- 2 Διοικητικά έξοδα και έξοδα αποστολής
- 3 Κατάχρηση αλκοόλ και ναρκωτικών
- 4 Εξετάσεις για Αλλεργία
- 5 Έκθεση σε χημικές ουσίες
- 6 Κοσμητικές θεραπείες
- 7 Μόλυνση
- 8 Χρόνιες παθήσεις (μόνο το πλάνο Essential)
- 9 Κώμα ή Κατάσταση Φυτού
- 10 Απαλλαγή, υπερασφάλιση εξωνοσοκομειακής περίθαλψης ανά επίσκεψη ή συνασφάλιση
- 11 Οδοντιατρική περίθαλψη – εκτός εάν έχει επιλεγεί αυτή η πρόσθετη επιλογή
- 12 Αναπτυξιακές διαταραχές
- 13 Συμπληρώματα διατροφής, βιταμίνες ή μέταλλα και καλλυντικά προϊόντα
- 14 Διατροφικές διαταραχές
- 15 Πειραματική θεραπεία και φάρμακα
- 16 Οφθαλμολογικές εξετάσεις ή διόρθωση της όρασης, εξετάσεις ακοής, ακουστικά ή οπτικά βοηθήματα – με εξαίρεση τα αναφερόμενα στο πρόγραμμα παροχών
- 17 Εξωτερική συσκευή ή/και προσθετική
- 18 Μη τήρηση ιατρικών συμβουλών
- 19 Χειρουργική επέμβαση εμβρύου
- 20 Γενετικό έλεγχο
- 21 Επικίνδυνα αθλήματα και ασχολίες
- 22 HIV, AIDS ή σεξουαλικά μεταδιδόμενη νόσο – με εξαίρεση τα αναφερόμενα στο πρόγραμμα παροχών
- 23 Θεραπεία Ορμονικής Υποκατάστασης – εκτός εάν προκλήθηκε από ιατρική παρέμβαση
- 24 Νοσηρή παχυσαρκία
- 25 Οίκοι ευγηρίας, αναρρωτήρια, κέντρα υδροθεραπείας και κλινικές φυσικής θεραπείας
- 26 Εγκυμοσύνη ή μητρότητα – εκτός εάν αυτή η επιλογή έχει επιλεγεί ή συμπεριληφθεί στις βασικές παροχές του πλάνου
- 27 Προϋπάρχουσες Ιατρικές Παθήσεις – εκτός εάν έχουμε συμφωνήσει εγγράφως
- 28 Επαγγελματικά αθλήματα
- 29 Αναπαραγωγική ιατρική
- 30 Εξετάσεις, προληπτικό έλεγχο υγείας ρουτίνας – με εξαίρεση τα αναφερόμενα στο πρόγραμμα παροχών
- 31 Δεύτερες ιατρικές γνώμες – εκτός εάν έχουμε συμφωνήσει εγγράφως ως μέρος της υπηρεσίας προστιθέμενης αξίας Interconsultation®
- 32 Αυτοτραυματισμό ή απόπειρα αυτοκτονίας
- 33 Σεξουαλικά προβλήματα και αλλαγή φύλου
- 34 Διαταραχές του ύπνου
- 35 Έξοδα ταξιδιού/διαμονής – εκτός από εκείνα που έχουν προεγκριθεί από εμάς
- 36 Ταξίδι κατόπιν ιατρικής συμβουλής
- 37 Περίθαλψη από μέλος της οικογένειας
- 38 Έξοδα περίθαλψης πέραν του εύλογου και συνηθισμένου εύρους μας

# Ασφαλιστείτε σε εμάς σήμερα

Είναι γρήγορο και εύκολο να ασφαλιστείτε σε εμάς. Αν ψάχνετε μία απλή και προσβάσιμη προσέγγιση στην διεθνή ασφάλιση υγείας, επισκεφθείτε το [www.now-health.com](http://www.now-health.com) ή ρωτήστε την εταιρεία διαμεσολάβησής σας για περισσότερες πληροφορίες.





## HAE

Arabia Insurance Company S.A.L.  
c/o Now Health International Gulf Third Party Administrators LLC,  
Unit 3701, Burj Al Salam Building, 3 Sheikh Zayed Rd,  
PO Box 334337, Dubai, Ηνωμένα Αραβικά Εμιράτα  
T +971 (0) 4450 1428 | F +971 (0) 4450 1429  
MEAQuotes@worldcare.ae

## Now Health International

### Ευρώπη (Μάλτα)

Now Health International Services (Europe) Limited  
Dragonara Business Centre 5th Floor,  
Dragonara Road, St Julian's, STJ 3141, Μάλτα  
T +356 2260 5100  
EuropeSales@now-health.com

### Ηνωμένο Βασίλειο

Now Health International (UK) Limited  
Suite 2.3, Building Three, Watchmoor Park, Camberley,  
Surrey, GU15 3YL, Ηνωμένο Βασίλειο  
T +44 (0) 1276 602100 | F +44 (0) 1276 602120  
UKSales@now-health.com

### Ασία-Ειρηνικός

Now Health International (Asia Pacific) Limited  
Units 1501-3, 15/F, AIA Tower, 183 Electric Road  
North Point, Χονγκ Κονγκ  
T +852 2279 7300 | F +852 2279 7320  
AsiaPacSales@now-health.com

### Κίνα

Asia-Pacific Property & Casualty Insurance Co., Ltd.  
c/o Now Health International (Shanghai) Limited  
Room 1103-1105, 11/F, BM Tower  
No. 218 Wusong Road  
Hongkou District, Shanghai 200080, Κίνα  
T +(86) 400 077 7500 / +86 21 6156 0910 | F +(86) 400 077 7900  
ChinaSales@now-health.com

### Σιγκαπούρη

Now Health International (Singapore) Pte. Ltd.  
4 Robinson Road  
#07-01A/02 The House of Eden  
Σιγκαπούρη 048543  
T +65 6880 2303 | F +65 6220 6950  
SingaporeSales@now-health.com

### Ινδονησία

PT Now Health International Indonesia  
17/F, Indonesia Stock Exchange, Tower II  
Jl. Jend. Sudirman Kav. 52 - 53  
Jakarta 12190, Ινδονησία  
Χωρίς χρέωση 0800 1 889900/  
Με χρέωση +62 21 2783 6910 | F +62 21 515 7639  
IndonesiaSales@now-health.com

### Υπόλοιπος Κόσμος

Now Health International Limited  
PO Box 482055, Dubai, HAE  
T +971 (0) 4450 1500 | F +971 (0) 4450 1520  
GlobalSales@now-health.com

Η Now Health International Services (Europe) Limited εγκρίνεται και ρυθμίζεται από την Αρχή Χρηματοπιστωτικών Υπηρεσιών της Μάλτας.

Now Health International Services (Europe) Limited, Καταστατική Έδρα:  
Dragonara Business Centre 5th Floor,  
Dragonara Road, St Julian's, STJ 3141, Μάλτα. Αρ. Εταιρείας C94330.

Το παρόν έγγραφο αποτελεί μεταφρασμένη έκδοση αποσπασμάτων που προέρχονται από το Φυλλάδιο της Now Health International. Η παρούσα μεταφρασμένη έκδοση παρέχεται κατόπιν αιτήματός σας και μόνο για σκοπούς ενημέρωσης/αναφοράς. Το φυλλάδιο συντάσσεται στα Αγγλικά και διέπει όλα τα σημεία. Σε περίπτωση ασυμφωνίας μεταξύ της παρούσας μεταφρασμένης έκδοσης και της Αγγλικής έκδοσης των αποσπασμάτων του Φυλλαδίου, υπερισχύει η Αγγλική έκδοση. Ουδεμία ευθύνη/υποχρέωση αναλαμβάνεται από την Starr Europe Insurance Limited ή την Now Health International Services (Europe) Limited, για τυχόν σφάλματα, παραλείψεις, αποκλίσεις ή ασάφειες στη μετάφραση που παρέχεται. Για περισσότερες λεπτομέρειες, μπορείτε να ανατρέξετε στην Αγγλική έκδοση του Φυλλαδίου.